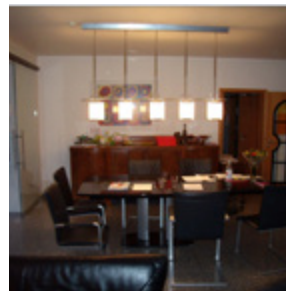
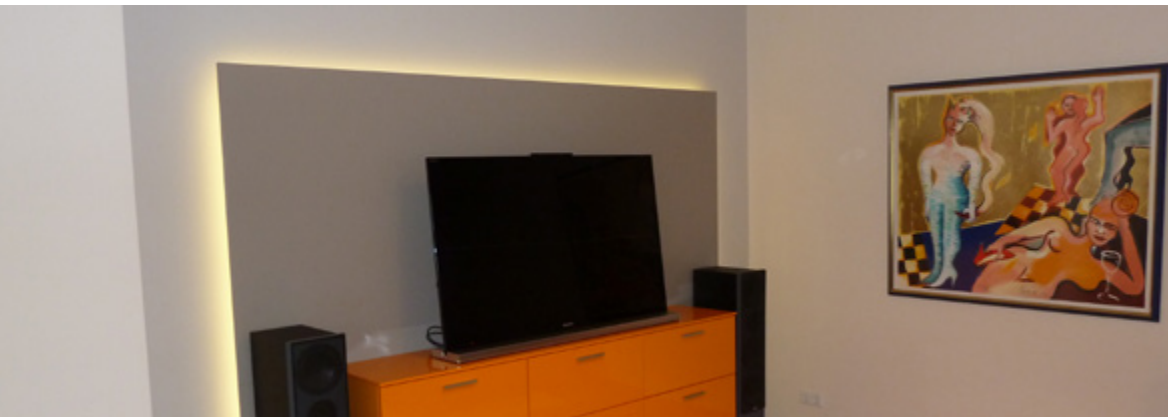


**CLAUDIA BIRKENBACH**

DIPL.-ING. (FH) ■ ARCHITEKTIN & FARBGESTALTERIN (BEF)  
SCHWANTHALERALLEE 24 ■ 67061 LUDWIGSHAFEN  
TEL. 0621 - 591 69 60 ■ MOBIL 0160 - 96 70 19 13  
BIRKENBACH@KRAFTRAUM.DE ■ WWW.KRAFTRAUM.DE

**DOPPELHAUSHÄLFTE MIT WINTERGARTEN, LUDWIGSHAFEN**

Einrichtung und Farbberatung



kleine Bilder  
\_ Wohn- und Esszimmer vorher

**Ausgangssituation**

Entwicklung eines Möblierungs- und Farbkonzeptes für das bestehende Wohn-/Esszimmer sowie die angrenzende Küche und den neu angebauten Wintergarten.



**Umsetzung KRAFTRAUM**

Aus dem Wunsch nach einer moderneren und individuellen Einrichtung ist folgendes Konzept entstanden: reduziertes Möbeldesign aus natürlichen und hochwertigen Materialien, aufeinander abgestimmt in warmen, ruhigen Farben unter Einbeziehung des bestehenden Mobiliars.

Farbflächen in frischem Orange und Rot setzen frische Farbakzente.

**CLAUDIA BIRKENBACH**

DIPL.-ING. (FH) ■ ARCHITEKTIN & FARBGESTALTERIN (BEF)  
SCHWANTHALERALLEE 24 ■ 67061 LUDWIGSHAFEN  
TEL. 0621 - 591 69 60 ■ MOBIL 0160 - 96 70 19 13  
BIRKENBACH@KRAFTRAUM.DE ■ WWW.KRAFTRAUM.DE

**DOPPELHAUSHÄLFTE MIT WINTERGARTEN, LUDWIGSHAFEN**

Einrichtung und Farbberatung



kleines Bild links

\_ Küche vorher in schwarz und anthrazit, dunkel und beengend

**Ausgangssituation**

Auch im Wintergarten und der Küche wurde das Farbkonzept konsequent fortgesetzt. Der Wintergarten mit seinem neuen Esstisch aus geöltem, dunkelbraunen Nussbaumholz vor dem satten Dunkelrot der Außenwand und die Küche mit einem Wandanstrich in frechem Orange, ergänzen sich zu einem harmonischen Miteinander aus ruhigen warmen Tönen akzentuiert mit frischen, fröhlichen Akzenten.



**Umsetzung KRAFTRAUM**

Das Ergebnis ist eine angenehme und individuelle Atmosphäre.